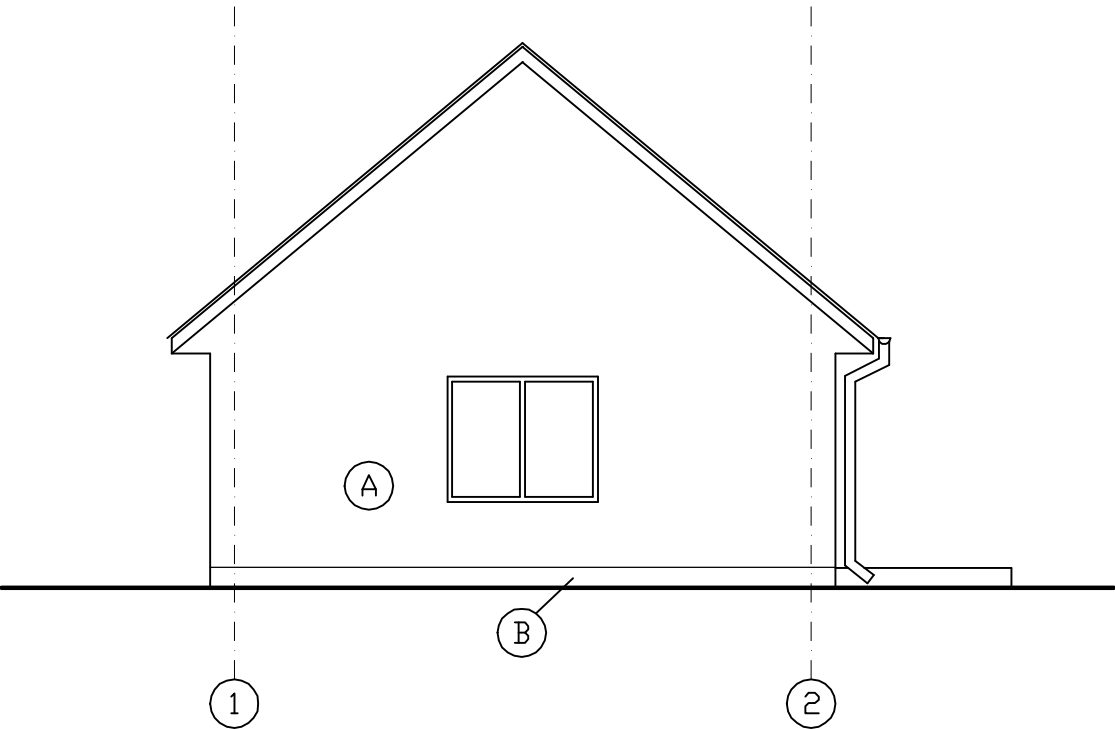


A - tynk silikonowy cienkowarstwowy w kolorze jasnym
B - tynk żywiczny cienkowarstwowy w kolorze jasnym



Budowa kancelarii leśnictwa w Naroczycach wraz z infrastrukturą towarzyszącą

<div><div><div>GRUPA pnd</div><div>www.grupapnd.pl</div></div><div><div>PROJEKTOWANIE</div><div>DORADZTWO-UBEZPIECZENIA s.c.</div><div>Bartłomiej Dąbrowski, Małgorzata Dąbrowska</div></div></div> <div><div>59-500 ZŁOTORYJA</div><div>ul. Podwale 11</div></div> <div><div>tel. 502 388 486, 697 182 626</div><div>e-mail: sanitarny@grupapnd.pl</div><div>NIP: 694 169 46 18</div></div>			
inwestor	Nadleśnictwo Lubin ul. Spółdzielcza 18 59–300 Lubin		
nazwa obiektu budowlanego	Budowa kancelarii leśnictwa w miejscowości Naroczycze wraz z instalacją kanalizacji sanitarnej i wewnętrzną instalacją zasilającą w energię elektryczną		
adres	dz. nr 661 obręb 0015 Naroczycze j.e. 021103_2 Rudna		data 02.03.2022r.
rysunek	ELEWACJA FRONTOWA		skala 1:75
stadium	PROJEKT ARCHITEKTONICZNO-BUDOWLANY	nr upr.	podpis
projektant	mgr. inż. arch. Alicja Niejska	spec. architektoniczna 102/96/Lw	A4
sprawdzający	mgr inż. arch. Aleksandra Kulbas – Leśniak	spec. architektoniczna 12/08/DOIA	
projektant	— — — — —	— — — — —	